



**LE RÉSEAU DE CRÉATION
ET D'ACCOMPAGNEMENT PÉDAGOGIQUES**

**Ce document a été numérisé par le Canopé de l'académie de Clermont-Ferrand
pour la Base Nationale des Sujets d'Examens de l'enseignement professionnel.**

Ce fichier numérique ne peut être reproduit, représenté, adapté ou traduit sans autorisation.

NE RIEN ÉCRIRE DANS CETTE PARTIE

EP1

ANALYSE D'UNE SITUATION PROFESSIONNELLE

Partie A

**Le sujet se compose de 9 pages numérotées de 1/9 à 9/9.
Dès que le sujet vous est remis, assurez-vous qu'il est complet.**

L'intégralité du dossier Sujet est à remettre à la fin de l'épreuve.

« L'usage de la calculatrice est autorisé , conformément à la circulaire n°99-186 du 16 novembre 1999 ».

DANS CE CADRE

Académie : _____ Session : _____
Examen : _____ Série : _____
Spécialité/option : _____ Repère de l'épreuve : _____
Epreuve/sous épreuve : _____
NOM : _____
(en majuscule, suivi s'il y a lieu, du nom d'épouse)
Prénoms : _____ N° du candidat
Né(e) le : _____ (le numéro est celui qui figure sur la convocation ou liste d'appel)

NE RIEN ÉCRIRE

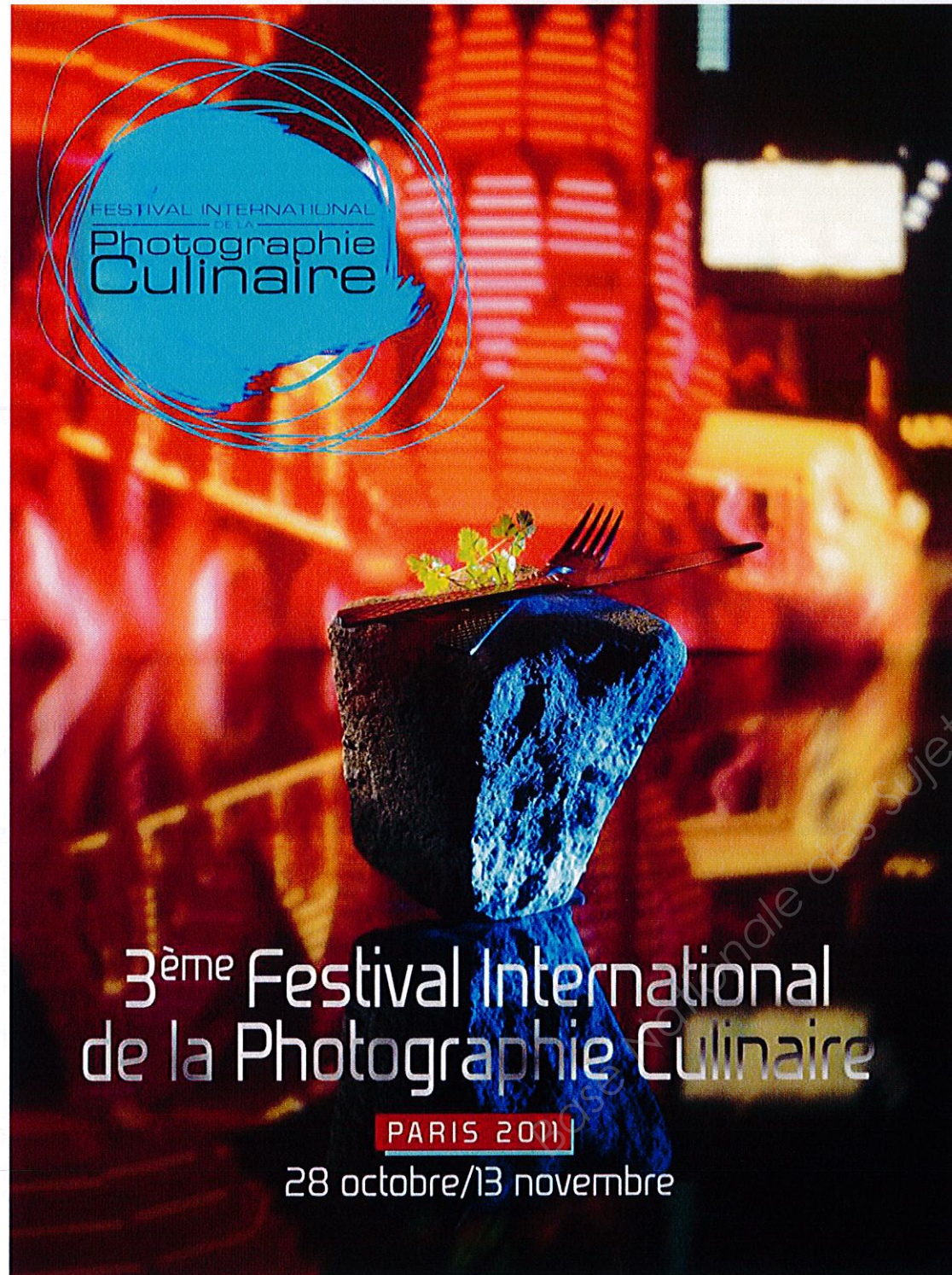
Note :

Appréciation du correcteur

Il est interdit aux candidats de signer leur composition ou d'y mettre un signe quelconque pouvant indiquer sa provenance.

CAP SIGNALETIQUE ENSEIGNE DECOR		Session 2015	SUJET
EP1 Analyse d'une situation professionnelle	Durée : 4h00	Coefficient : 5	Page 1/9

NE RIEN ÉCRIRE DANS CETTE PARTIE



DOCUMENT A



DOCUMENT B

NE RIEN ÉCRIRE DANS CETTE PARTIE

	DOCUMENT A	DOCUMENT B
1/ Quelle est la nature des documents proposés ?		
2/ Décrire chaque image en faisant apparaître le format, le style, le cadrage, l'angle de vue ainsi que la description de l'action en énonçant le découpage des différents plans.		
3/ Décrire les aspects plastiques en faisant apparaître les notions de composition, lignes de force, perspective à l'aide d'un calque.		

NE RIEN ÉCRIRE DANS CETTE PARTIE

	DOCUMENT A	DOCUMENT B
4/ Quels sont les choix chromatiques ? Quel rôle donnez-vous à la couleur ?		
5/ Analyse de la typographie (le texte, l'alignement et la relation entre le texte et l'image).		
6/ À partir des différents éléments repérés, vous mettrez en évidence les idées développées dans ces visuels. Que cherche-t-on à exprimer à travers ces moyens graphiques et plastiques ?		

NE RIEN ÉCRIRE DANS CETTE PARTIE

Partie B

Mathilde de l'Écotais, un nom que vous ne connaissez peut-être pas encore, mais si je vous dis : la compagne du chef Thierry Marx, distingué à plusieurs reprises par sa cuisine moléculaire très avant-gardiste, cela vous donne tout de suite envie de découvrir la suite.

Cette rencontre entre Mathilde de l'Écotais et Thierry Marx n'est pas due au hasard. En effet une passion commune pour la cuisine les relie. Photographe-Plasticienne Mathilde de l'Écotais s'est depuis de très longues années spécialisée dans la photographie culinaire avec une touche très personnelle qui étonne et surprend. Situé dans la capitale à Saint-Germain-des-Prés, on découvre dans ce studio plein d'originalité une très belle collection d'objets hétéroclites astucieusement mis en scène pour donner vie à un décor aussi théâtral que agréable à vivre.

C'est Mathilde de l'Écotais qui fait directement appel à vos services pour réaliser l'enseigne de son studio photographique, au format 2500 x 1500mm.

Cette artiste souhaite une réalisation graphique et en accord avec sa spécialité, à partir de ses photographies jointes (planche 7/9).

Il est demandé d'intégrer un texte (planche 6/9) et d'inscrire votre composition dans le gabarit proposé (planches 8/9 et 9/9).

Texte à insérer sur l'enseigne :

- "Photographe – Plasticienne"
- "Spécialiste de la photographie culinaire & moléculaire"

DOCUMENTS JOINTS

- TYPOGRAPHIES : Calque 6/9
- PHOTOGRAPHIES : Planche 7/9
- ÉTUDES PRÉLIMINAIRES : Planche 8/9
- PROJET FINAL : Planche 9/9

Vous devrez proposer deux maquettes couleur en mettant en évidence les aspects plastiques et esthétiques des documents de référence 7/9. Vos recherches devront proposer une solution de mise en page efficace, composées d'un ou plusieurs visuels et du texte.

TECHNIQUES : Feutres, crayons de couleur, aquarelle, lavis, encres, pointes fines.

RÉALISATION : À réaliser sur la planche 8/9.

Sélectionnez la proposition vous paraissant la plus intéressante que vous réaliserez en couleur. Le projet retenu sera justifié par écrit, 5 lignes minimum au dos du document 9/9. Le texte de la maquette finale pourra être dessiné ou découpé, combiné et collé...

TECHNIQUE LIBRE MAIS SÉCHAGE RAPIDE !

Encres, gouache, acrylique, du choix de la technique dépend l'efficacité de l'impact de vos traductions.

RÉALISATION : À réaliser sur la planche 9/9.

CRITÈRES D'ÉVALUATION

- **Exploitation des documents** : composition, contrastes colorés, exploitation typographique
- **Qualité et diversité des recherches (maquettes), réinvestissement des référents.**
- **Gestion du rapport texte-image.**
- **Qualité graphique, maîtrise technique et lisibilité des propositions.**

NE RIEN ÉCRIRE DANS CETTE PARTIE

TYPOGRAPHIES

PHOTOGRAPHE • PLASTICIENNE
Spécialiste de la photographie culinaire & moléculaire

PHOTOGRAPHE • PLASTICIENNE
Spécialiste de la photographie culinaire & moléculaire

PHOTOGRAPHE • PLASTICIENNE
Spécialiste de la photographie culinaire & moléculaire

PHOTOGRAPHE
PLASTICIENNE

PHOTOGRAPHE
PLASTICIENNE

Spécialiste de la photographie culinaire & moléculaire

Spécialiste de la photographie culinaire & moléculaire

Spécialiste de la photographie culinaire & moléculaire

Photographe • Plasticienne
Spécialiste de la photographie culinaire & moléculaire

Photographe • Plasticienne
Spécialiste de la photographie culinaire & moléculaire

Photographe • Plasticienne
Spécialiste de la photographie culinaire & moléculaire

Photographe
Plasticienne
Spécialiste de la photographie culinaire & moléculaire

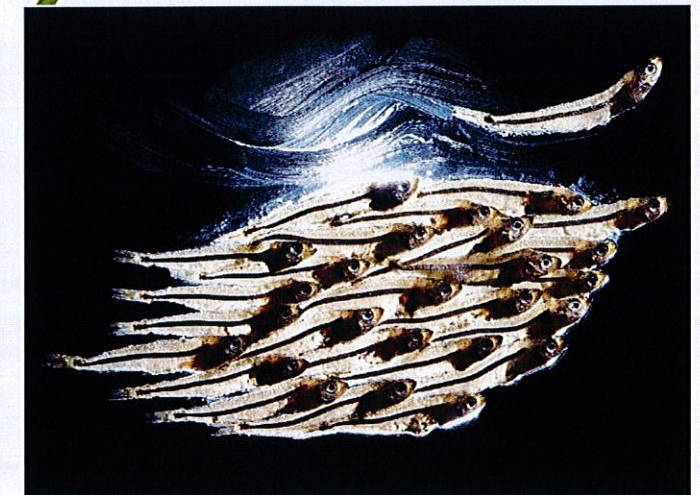
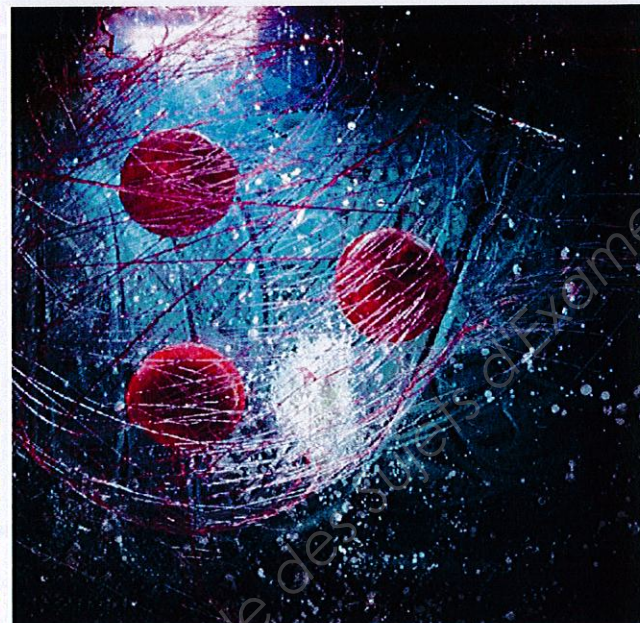
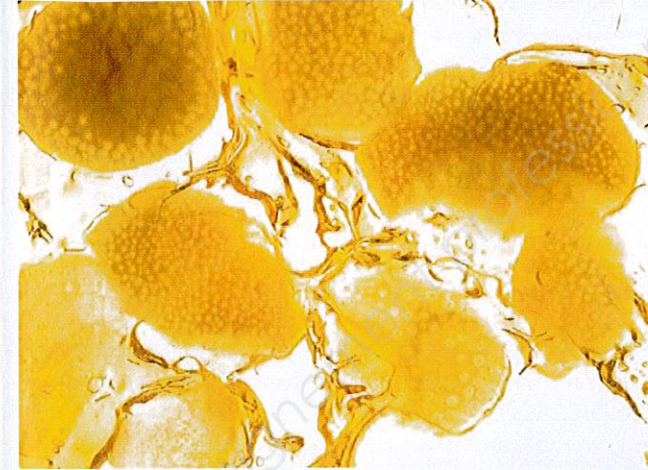
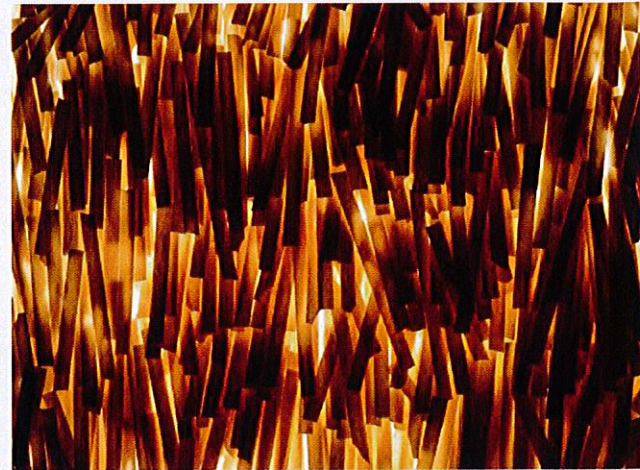
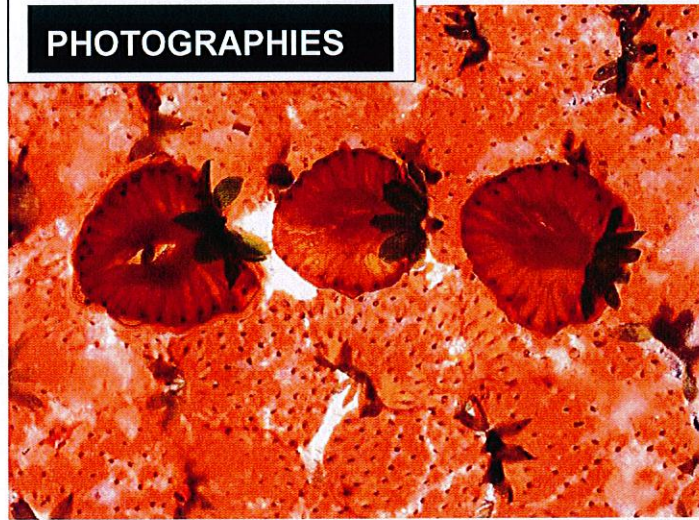
Spécialiste de la photographie culinaire & moléculaire

Spécialiste de la photographie culinaire & moléculaire

Spécialiste de la photographie culinaire & moléculaire

NE RIEN ÉCRIRE DANS CETTE PARTIE

PHOTOGRAPHIES

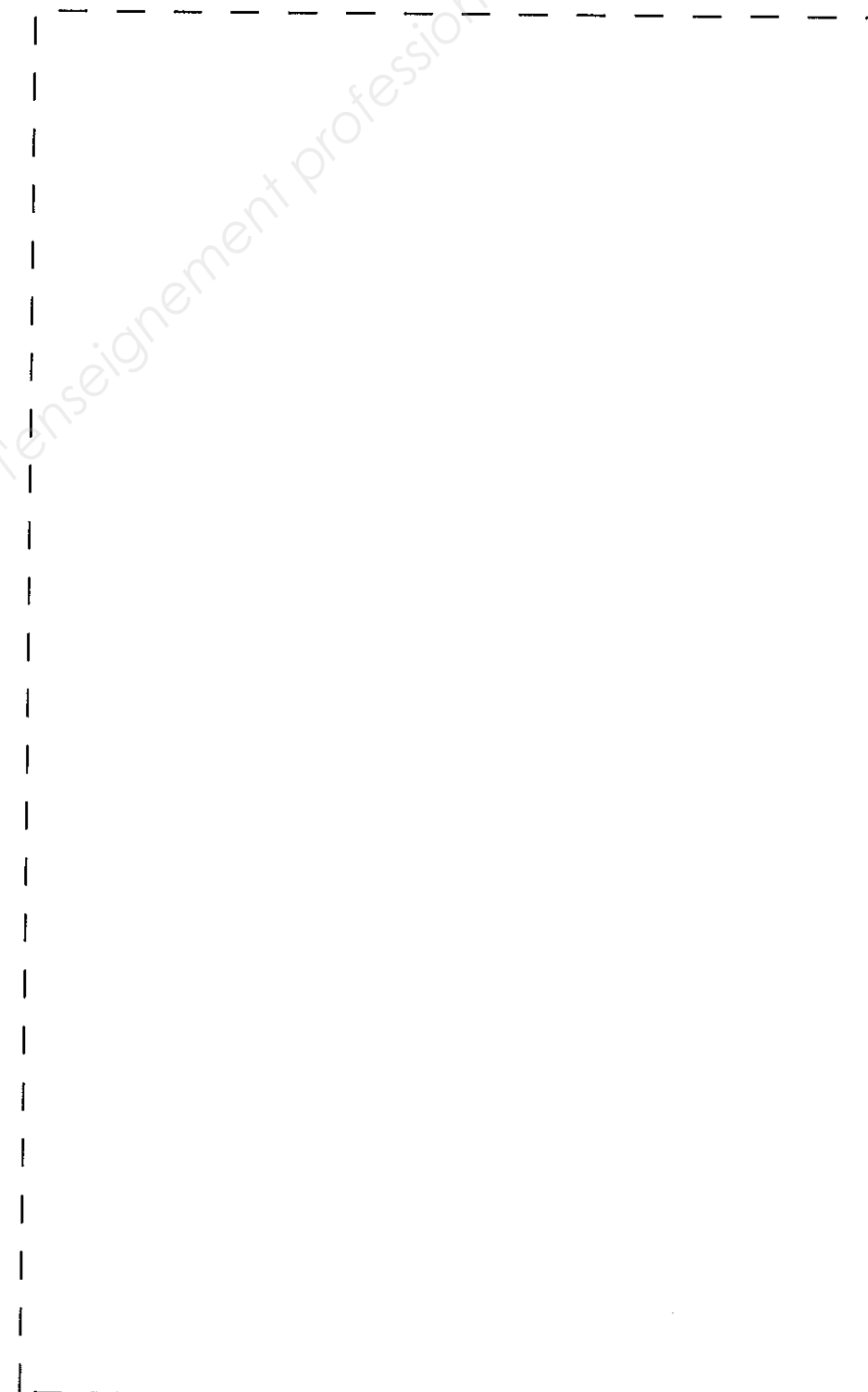


NE RIEN ÉCRIRE DANS CETTE PARTIE

ÉTUDES PRÉLIMINAIRES



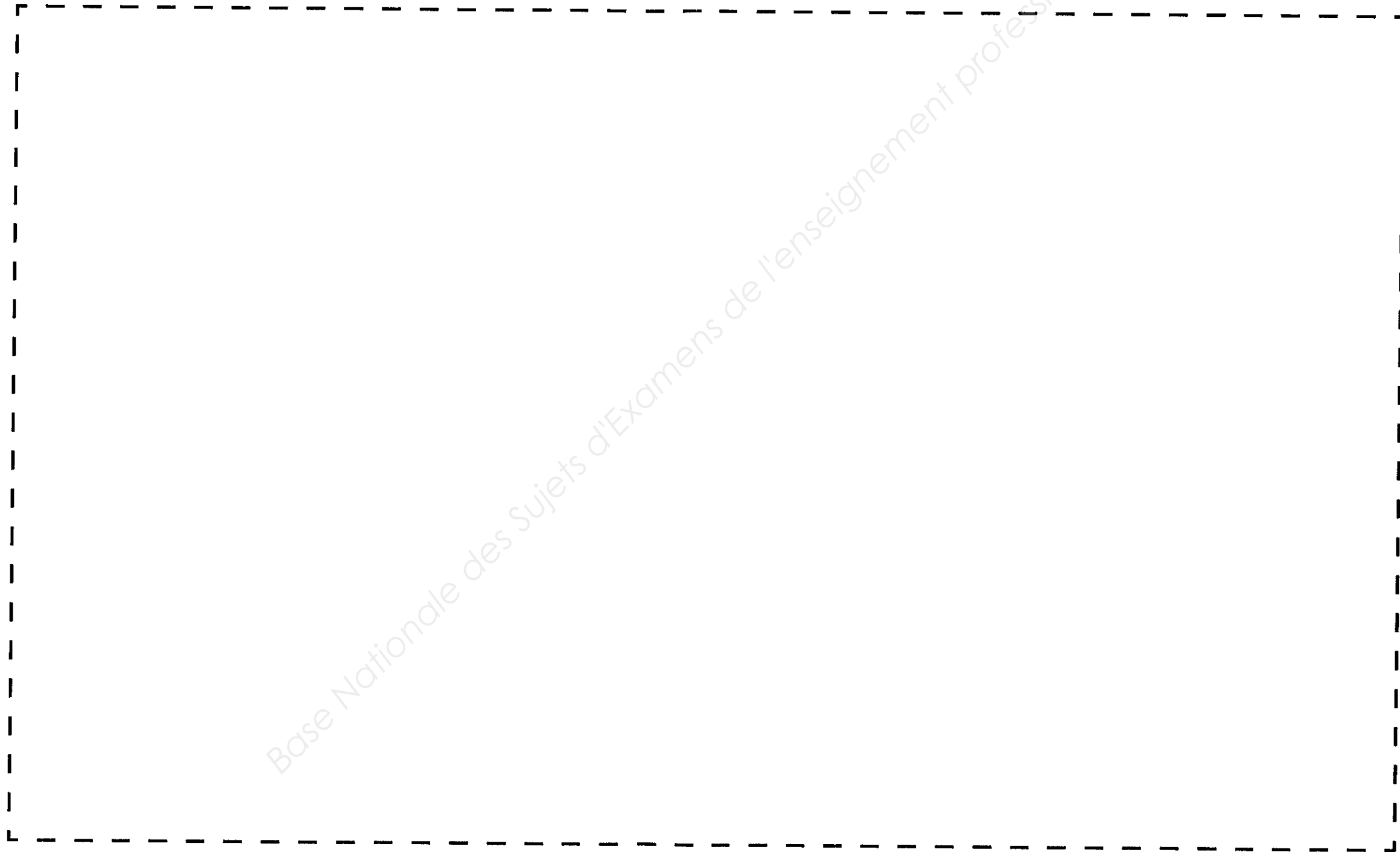
ECHELLE 1/12



ECHELLE 1/12

NE RIEN ÉCRIRE DANS CETTE PARTIE

PROJET FINAL



Base Nationale des Sujets d'Examens de l'enseignement professionnel

ECHELLE 1/8